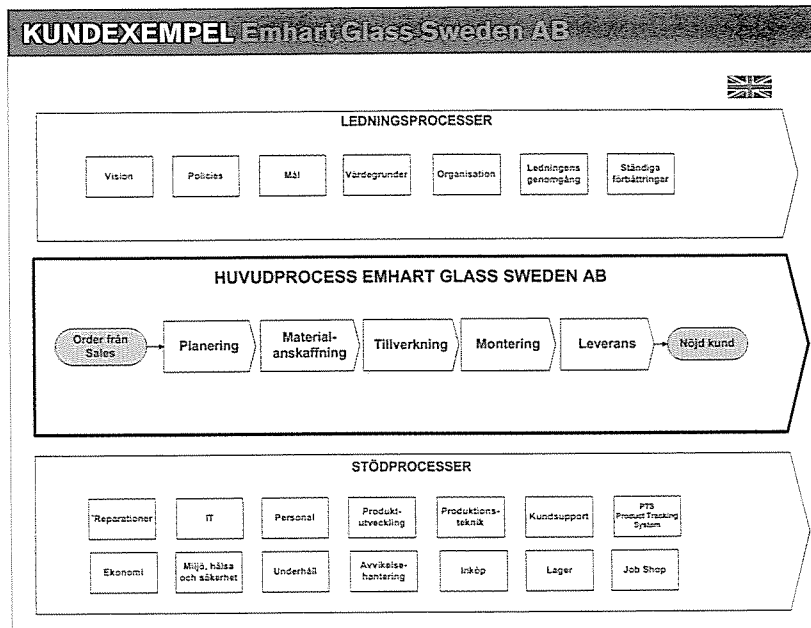
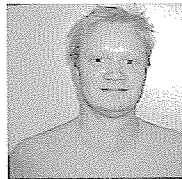


FÖRETAGET › Fyra processmodeller



Henrik Pettersson:
»Utifrån helheten måste ett bra dokumenthanteringssystem ge möjlighet till snabb access till olika rutiner och instruktioner.«

Emhart Glass Sweden AB



Henrik Pettersson

Emhart Glass Sweden AB är ett världsledande tillverkningsföretag av automatiserade glasformningsmaskiner för framställning av bland annat glasflaskor och glasburkar.

Emhart Glass har de senaste 50 åren kontinuerligt utvecklat flera varianter av högteknologiska glasformningsmaskiner. Företaget har en internationell prägel, då Emhart Glass har schweizisk ägare. Produktion och försäljning sker i Europa, USA och Asien.

De svenska produktionsenheterna, med cirka 490 anställda i Sundsvall och Örebro, har 2008 uppnått en omsättning på 1,8 miljarder SEK och går fortsatt starkt framåt!

Henrik Pettersson är kvalitetsingenjör och presenterar den egna processbilden så här:

- Bilden illustrerar Emhart Glass Swedens processororienterade verksamhetsledningssystem. Ledningssystemet bygger på lednings-, huvud- och stödprocesserna och inkluderar styrande dokumentation för kvalitet, miljö, arbetsmiljö och ekonomistyrning samt företagets IT-verksamhet. Processmodellen stöds av programvaran Canea Docpoint.

- All form av styrande dokumentation finns i verksamhetsledningssystemet och med hjälp av det webbaserade gränssnittet kan informationen enkelt och snabbt nås, oberoende var och när användaren behöver tillgång till den.