



C A N E A C o n s u l t i n g G r o u p

Utbildning i Miljölagstiftning

Introduktion

Ett miljöledningssystem enligt ISO 14001 eller EMAS ställer krav på att organisationen följer och har kunskap om gällande miljölagstiftning. För att kunna göra detta måste man även förstå principerna i svensk miljölagstiftning och ha kännedom om hur svenska miljömyndigheter är organiserade och arbetar. Genom att ha en grundläggande förståelse för principerna och hur dessa samverkar blir det lättare att sedan ta till sig de olika detaljerade kraven.

Svensk miljölagstiftning

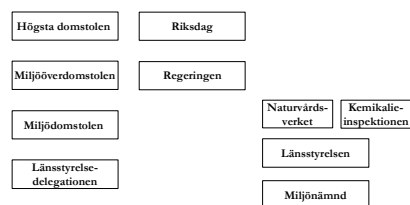
Svensk miljölagstiftning har bestått av en mängd olika lagar, förordningar och föreskrifter. Dessa har tillkommit under olika tidsperioder och innebär en mängd olika krav på företag och organisationer. Det faktum att lagarna var beslutade under olika tidsperioder innebär i vissa fall att olika lagar ställde olika krav på samma verksamhet eller ämne. För att råda bot på detta har miljöbalken tagits fram (gällande fr.o.m 990101.) Flera tidigare lagar har samordnats under balken, men andra lagar finns fortfarande kvar som tidigare.

Förutom att det är många olika lagar och krav är det också många olika

myndigheter som är inblandade i svensk miljölagstiftning. Riksdag, regering, naturvårdsverket och kemikalieinspektionen är bara några av de myndigheter som genom beslut och aktiviteter påverkar miljölagstiftningen.

Något som också påverkar svensk miljölagstiftning är det internationella miljöarbetet. Genom internationella konventioner och avtal kommer stater överens om vilka åtgärder som måste vidtas. Dessa överenskommelser får sedan återverkningar i svensk miljölagstiftning. EU bedriver en miljöpolitik som på ett mycket konkret och direkt sätt påverkar företag och organisationer i Sverige. En EU-förordning har samma status som en svensk lag eller förordning.

Det här är ett arbete som ständigt förändras. Den svenska miljöbalken är ett exempel. Miljöbalken innehåller en del förändringar jämfört med tidigare lagstiftning och innebär nya krav på företag och organisationer.



Det är många myndigheter som är inblandade i arbetet med svensk miljölagstiftning.

Utbildningens syfte

Målet med utbildningen är att ge deltagarna en förståelse för hur svensk miljölagstiftning är uppbyggd och svenska miljömyndigheter är organiserade och arbetar. Deltagarna ska också få en grundläggande kunskap om miljöbalken.

I utbildningen förklaras också kraven på företagen vad gäller kunskap om lagar och andra krav som ISO 14001 och EMAS ställer. Detta är viktigt att förstå både som ansvarig för ett miljöledningssystem och om man agerar som internrevisor.

I utbildningen ingår även träning i att läsa och tolka lagtext. Det ger deltagarna en grund att stå på för att själva kunna läsa och ta del av lagtexter.

Vem vänder sig utbildningen till

Denna kurs vänder sig främst till de som är ansvariga för miljöledningssystemet eller är internrevisorer och behöver en djupare kunskap om svensk miljölagstiftning och hur man uppfyller kraven i ISO 14001 och EMAS vad gäller kunskap om gällande lagar och krav.

Innehåll

- Internationell miljölagstiftning
- Lagar och myndigheter
- Miljöbalken
- Miljöfarlig verksamhet
- Kemiska produkter
- Avfall
- Transporter
- Riskbedömning
- Lagkraven i ISO 14001 och EMAS
- Marknadsdomstolen
- Miljömärkning
- ISO 14000-serien och EMAS
- Praktikfall

Program

Dag 1

- | | |
|--------|--|
| 09.30 | Introduktion, program, presentation Historik och framtid Internationellt, EU Allmän juridik, Myndigheter Miljöbalken |
| 12.00 | Lunch |
| 13.00 | Praktikfall: Att hitta i miljöbalken, del 1 Miljöfarlig verksamhet |
| 15.00 | Kaffe |
| 15.30 | forts. Miljöfarlig verksamhet Kemiska produkter |
| -18.00 | Praktikfall: Att hitta i miljöbalken, del 2 |

Dag 2

- 08.30 Forts Praktikfall: Att hitta i miljöbalken, del 2
Avfall, producentansvar
- 10.00 Kaffe
- 10.15 forts. Avfall, producentansvar
Praktikfall: Att hitta i miljöbalken, del 3
- 12.00 Lunch
- 13.00 Transporter, risker
ISO 14001
- 14.45 Kaffe
- 15.00 Praktikfall: Identifiering av lagstiftning
Miljökommunikation
Marknadsdomstolen
- 16.30 Avslutning

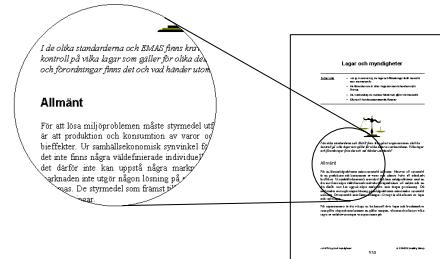
Kursbevis

Vid deltagande båda dagarna utfärdas ett kursbevis.

Kursmaterial

Kursmaterialet består av en kurspärm där de olika föreläsningsmomenten finns utförligt dokumenterade. Den inbjuder till användning som uppslagsverk i det dagliga arbetet.

Dessutom medföljer de två pärmarna "Miljöbalken" från FAH-litteratur.



Vårt mål - att alltid erbjuda det bästa utbildningsmaterialet på marknaden.

Föreläsarna

Kursen ges av föreläsare med spetskunskap, stor erfarenhet och god pedagogisk förmåga. Samtliga föreläsare har praktisk konsulterfarenhet och kan bidra med exempel från verkliga situationer.

Kursavgift

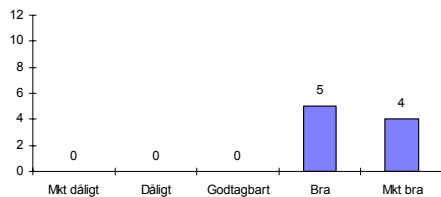
Pris per deltagare anges i utbildningskalendern. I priset ingår fullständig kursdokumentation, lunch för- och eftermiddagskaffe.

Kursutvärdering

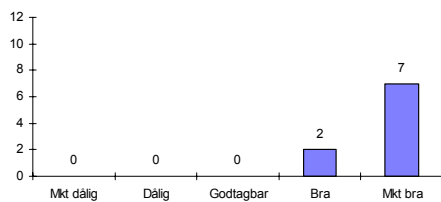
I slutet av utbildningen genomförs en kursutvärdering, vars resultat ligger till grund för fortlöpande förbättring av kursen.

Nedan visas svaren på några av frågorna från kursen 020516-17.

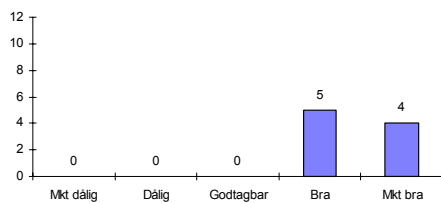
Hur väl anser Du att utbildningens syfte uppnåtts?



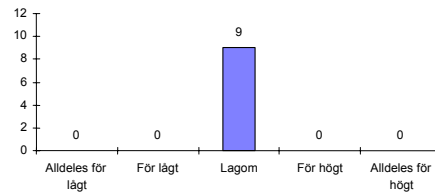
Hur upplevde Du föreläsarens kunskap om ämnet?



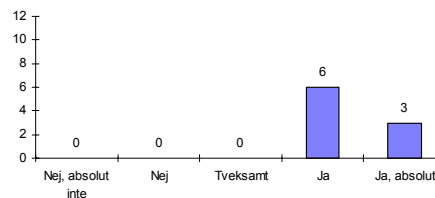
Hur upplevde Du föreläsarens förmåga att presentera ämnet?



Hur var kurstempot



Skulle Du rekommendera kursen till andra?



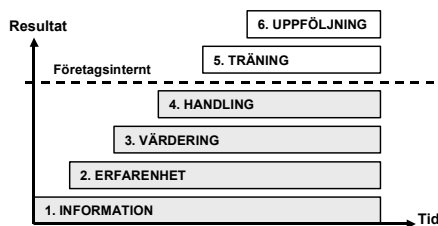
Vid företagsinterna kurstillfällen skickas en sammanställning av kursutvärderingarna till beställaren, som en bekräftelse på uppnått resultat.

CTB349F Lagar.doc

CANEA:s utbildningsmetodik

CANEA håller både öppna och företagsinterna utbildningar.

Kunskap är grunden till faktabaserade beslut och en förutsättning för att skapa engagemang hos ledning och personal. Kunskap är en del i CANEA:s metoder för att ändra beteende. Det räcker ofta inte med att bara tillföra information för att få människor att handla annorlunda.



Modell för informationsöverföring och bearbetning av värderingar och attityder - trappmodellen.

CANEA kompletterar informationen med metoder för att bearbeta deltagarnas värderingar och attityder. Genom väl genomtänkta praktikfall går vi igenom alla steg i inlärningsprocessen.

I företagsinterna utbildningar bygger vi ofta på trappmodellen (se bilden bredvid) med träning i den egna verksamheten och uppföljning. För att än mer skraddarsy utbildningen föregås de företagsinterna utbildningarna ofta av att vi gör besök hos företaget och har samråd med våra egna konsulter med aktuell branschfarenhet.

En del av CANEA:s styrka är att vi kan erbjuda en komplett lösning för varje företags utbildningsbehov, från operatörsnivå till högsta ledning.

För mer information kontakta
CANEA Utbildning.
Tel. 031-760 11 11
Fax 031-760 11 01

Se också vår hemsida: www.canea.se
E-post: utbildning@canea.se

CANEA reserverar sig för ändringar i broschyren på grund av att utbildningarna ständigt utvecklas och förbättras.

CANEA Consulting Group är ett kunskapsföretag som tillsammans med uppdragsgivaren utformar verksamhetsledningssystem. I begreppet ligger effektiva metoder för att styra företaget mot bättre resultat inom ledning, produktion, projekt, produktutveckling och marknadsföring.

CANEA arbetar i en internationell miljö och anlitas av ledande företag såsom Atlas Copco, Billerud, Ericsson, Nynäs, Posten, Scania, Telia, Volvo, Vägverket med flera.

CANEA erbjuder utbildningar inom processorientering, kvalitet, miljö, arbetsmiljö och strategi.



Packhusgatan 6 SE-411 13 Göteborg Tel: 031-760 11 00 Fax: 031-760 11 01 Internet: www.canea.se
Folkungagatan 47 SE-116 22 Stockholm Tel: 08-410 310 00 Fax: 08-410 310 01 E-mail: info@canea.se